

بسمه تعالی

راهنمای مدیران، آموزگاران و والدین دانش آموزان با مشکلات ویژه یادگیری
یادگیری و تحصیل برای غلبه بر مشکلات / نسخه اول ۱۴۰۰

گردآورندگان

همده صدیقه پورسجادی
مدیر مرکز مشکلات ویژه یادگیری پویا نوبخت

مرتضی وثوقی فرد
کارشناس مشکلات ویژه یادگیری و رفتاری

مدی علی نژاد
مدیر مرکز مشکلات ویژه یادگیری افتخار یثرویه

زمستان ۱۴۰۰

سرشناسه	و ثوقی فرد، مرتضی، ۱۳۷۰-
عنوان و نام پدیدآور	راهنمای مدیران، آموزگاران و والدین دانش‌آموزان با مشکلات ویژه یادگیری و تحصیل برای غلبه بر مشکلات / نسخه اول ۱۴۰۰/گردآورندگان مهدی علی نژاد، مرتضی و ثوقی فرد، سیده صدیقه پورسجادی.
مشخصات نشر	بیرجند: آوای اندیشمند، ۱۴۰۰.
مشخصات ظاهری	۲۹ ص.
شابک	۱۰۰۰۰۰ ریال ۶-۸-۹۷۵۱۸-۹۷۸-۶۲۲-۹۷۸:
وضعیت فهرست نویسی	فیپا
یادداشت	کتابنامه: ص. ۲۸.
موضوع	کودکان ناتوان در یادگیری -- ایران -- آموزش و پرورش Learning disabled children -- Education -- Iran کودکان ناتوان در یادگیری -- ایران -- آموزش و پرورش -- مشارکت والدین Learning disabled children -- Education -- Parent participation -- Iran یادگیری -- اختلالات -- درمان Learning disabilities -- Treatment یادگیری -- ایران -- اختلالات Learning disabilities -- Iran
شناسه افزوده	علی نژاد، مهدی، ۱۳۴۷-
شناسه افزوده	پورسجادی، سیده صدیقه، ۱۳۶۲-
رده بندی کنگره	LC۴۷۰۷
رده بندی دیویی	۳۷۱/۹۰۹۵۵
شماره کتابشناسی مل	۸۷۲۰۶۰۵
اطلاعات رکورد کتابشناسی	فیپا
تاریخ درخواست	۱۴۰۰/۱۰/۲۶
تاریخ پاسخگویی	
کد پیگیری	۸۷۱۹۹۸۹

- « عنوان کتاب: راهنمای مدیران، آموزگاران و والدین دانش‌آموزان با مشکلات ویژه یادگیری نسخه اول/۱۴۰۰
- « پدیدآورندگان: مرتضی و ثوقی فرد. مهدی علی نژاد. سیده صدیقه پورسجادی
- « طراح و ویراستار: مرتضی و ثوقی فرد
- « عنوان ناشر: آوای اندیشمند
- « مدیر مسئول انتشارات: حمید نائبی زاده
- « آدرس الکترونیکی: andishmandketab@gmail.com
- « نوبت چاپ: اول، زمستان ۱۴۰۰
- « قیمت: ۱۰۰۰۰۰ ریال
- « شابک: ۹۷۸-۶۲۲-۹۷۵-۱۸-۸-۶



نشانی: خراسان جنوبی، بیرجند، حدفاصل سه راه معلم و معلم یک، انتشارات آوای اندیشمند
شماره تلفن: ۰۵۶-۳۲۲۱۸۰۱۱ شماره ۰۹۱۵۱۶۰۲۴۱۶



سازمان آموزش پرورش استثنایی

اداره آموزش و پرورش استثنایی خراسان جنوبی

کارشناسی مشکلات ویژه یادگیری و رفتاری

اهداف ما

کارشناسی مشکلات ویژه یادگیری موظف است به کمک معلمان شرایط تحصیل و به تناسب، شرایط زندگی تمامی دانش آموزان با مشکلات ویژه یادگیری را از طریق راههای زیر بهبود ببخشد:

- توانمندسازی والدین
 - توانمندسازی دانش آموزان
 - تغییر نگرش در مدارس
 - ایجاد و یا تاثیر بر سیاست ها و حمایت ها
- ما جامعه ای را تصور می کنیم که در آن هر فردی دارای مهارت های تحصیلی، اجتماعی و عاطفی لازم برای موفقیت در مدرسه، کار و زندگی باشد.

راههای ارتباطی با ما

آدرس: بیرجند. بلوار سجاد. ابتدای خیابان بصیرت جنوبی. اداره آموزش و پرورش استثنایی

شماره تلفن: ۰۵۶-۳۲۴۵۲۱۴۰

کانال کودک یار، کانال اطلاع رسانی و پرسش و پاسخ ویژه آموزگاران و والدین در پیامرسان شاد: SKH_KOODAKYAR

ارتباط مستقیم با کارشناسی مشکلات ویژه یادگیری

ایمیل: Mvossoughifard@yahoo.com

پیامرسان شاد: Vossoughifard



* در محیط آموزش و پرورش باید کاری بشود که
حتی يك استعداد، از میان این میلیونها نوجوان و
جوان ایرانی هدر نرود.
امام خامنه ای (دام ظلّه)

آنچه از مشکلات ویژه یادگیری می دانیم

مفاهیم ، نشانه ها ، موارد قانونی
و

توصیه هایی به جهت کمک به سازگاری بهتر



فهرست مطالب

- ۶..... نیم نگاهی به مشکلات ویژه یادگیری.....
- ۹..... مشکلات ویژه یادگیری در مدرسه.....
- ۱۴..... مشکلات ویژه یادگیری بعد از مدرسه
- ۱۸..... مراکز مشکلات ویژه یادگیری استان خراسان جنوبی.....
- ۲۲..... ضمیمه ها.....
- ۲۸..... منابع.....
- ۲۹..... سخن آخر.....

نیم نگاه (مشکلات ویژه یادگیری)

تعریف آیین نامه مراکز مشکلات ویژه یادگیری کودک یا نوجوان با مشکلات ویژه یادگیری کودک یا نوجوانی است که در يك یا چند فرآیند پایه مربوط به استفاده از زبان گفتاری و نوشتاری دچار اختلال است. که این وضعیت ممکن است خود را در توانایی ناقص برای گوش دادن، تفکر، گفتار، خواندن، نوشتن، املاء یا محاسبات ریاضی نشان دهد این اختلال وضعیت هایی مانند معلولیت های ادراکی، بدعملکردی های جزئی مغز، نارسایی در خواندن و ناگویایی تحولی را در برمی گیرد و مشکلات یادگیری که در بدو امر از معلولیت های بینایی شنوایی، یا حرکتی، عقب ماندگی ذهنگی، آشفتگی هیجانی یا محرومیت های محیطی فرهنگی، اقتصادی حاصل می شوند را در بر نمی گیرد.

مشکل در دریافت، استفاده، ذخیره و ارسال اطلاعات از مغز است.

تعریف انجمن روانشناسی مشکلات ویژه یادگیری اصطلاحی است که برای توصیف طیف وسیعی از مشکلات تحصیلی به ویژه آنهایی که با زبان نوشتاری یا بیانی مرتبط هستند. که با اختلال در کارکردهای دستگاه عصبی و مغزی مربوط هستند. ممکن است با دیگر شرایط ناتوان زا مانند کمبود فرصت های یادگیری، آسیب های حسی و اختلالهای رفتاری همراه باشد، اما ناشی از آنها نیست. مشکلات گاه تا پایان عمر عملکرد فرد مبتلار را در ابعاد مختلف تحصیلی اجتماعی رفتاری شغلی و روان شناختی تحت تاثیر قرار میدهد.

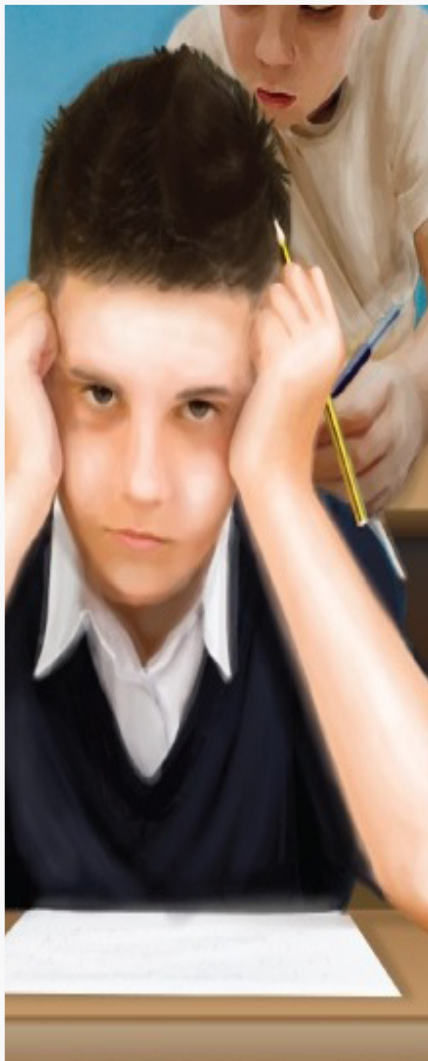
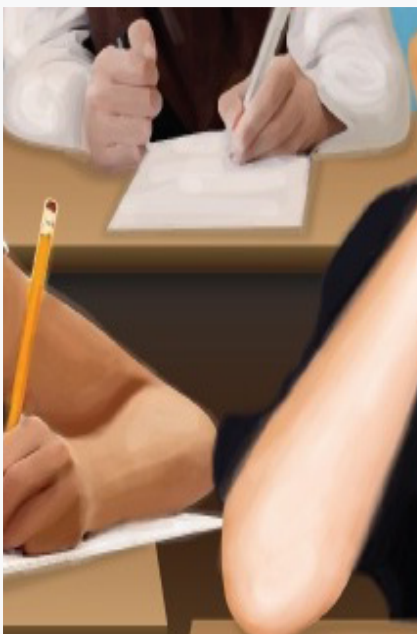




بسیاری از مردم مشکلات ویژه یادگیری را نشانه ای از کم توانی ذهنی می دانند. واضح است که این عقیده اصلا درست نیست. مشکلات ویژه یادگیری یک چالش خاص برای دانش آموزانی است که شرایطشان به آنها اجازه برون رفت از آن را نمی دهد.

دانش آموزان با مشکلات ویژه یادگیری با دانش آموزانی که شرایط زیر را دارند ، متفاوت هستند.

مشکلات بینایی، مشکلات شنوایی، معلولیت های حسی و حرکتی، کم توانی ذهنی، مشکلات عاطفی و مشکلات آموزشی



معلمین و والدین گرامی

(تشخیص به موقع)

وقتی کودکان و دانش آموزان شکست های تحصیلی متعددی را تجربه می کنند ، معلم و والدین می تواند این وضعیت را متوجه شوند. شناسایی بهنگام دانش آموزان در معرض خطر و حمایت به موقع سبب می شود از برچسب گذاری و آسیب های روحی و اجتماعی آنها جلوگیری شود. افزون بر این، نقشی حیاتی در پیشرفت های بعدی آن ها دارد.